

Evolució de l'activitat financera del Sector Públic del Principat d'Andorra (2000-2008)

Cercle d'economia d'Andorra
24 de setembre 2009

Estudis d'Economia i Empresa

SECTOR PÚBLIC ANDORRÀ

Conclusió estudi anterior

- ✓ La tendència al dèficit i el volum de deute poden llastrar el futur del sector públic

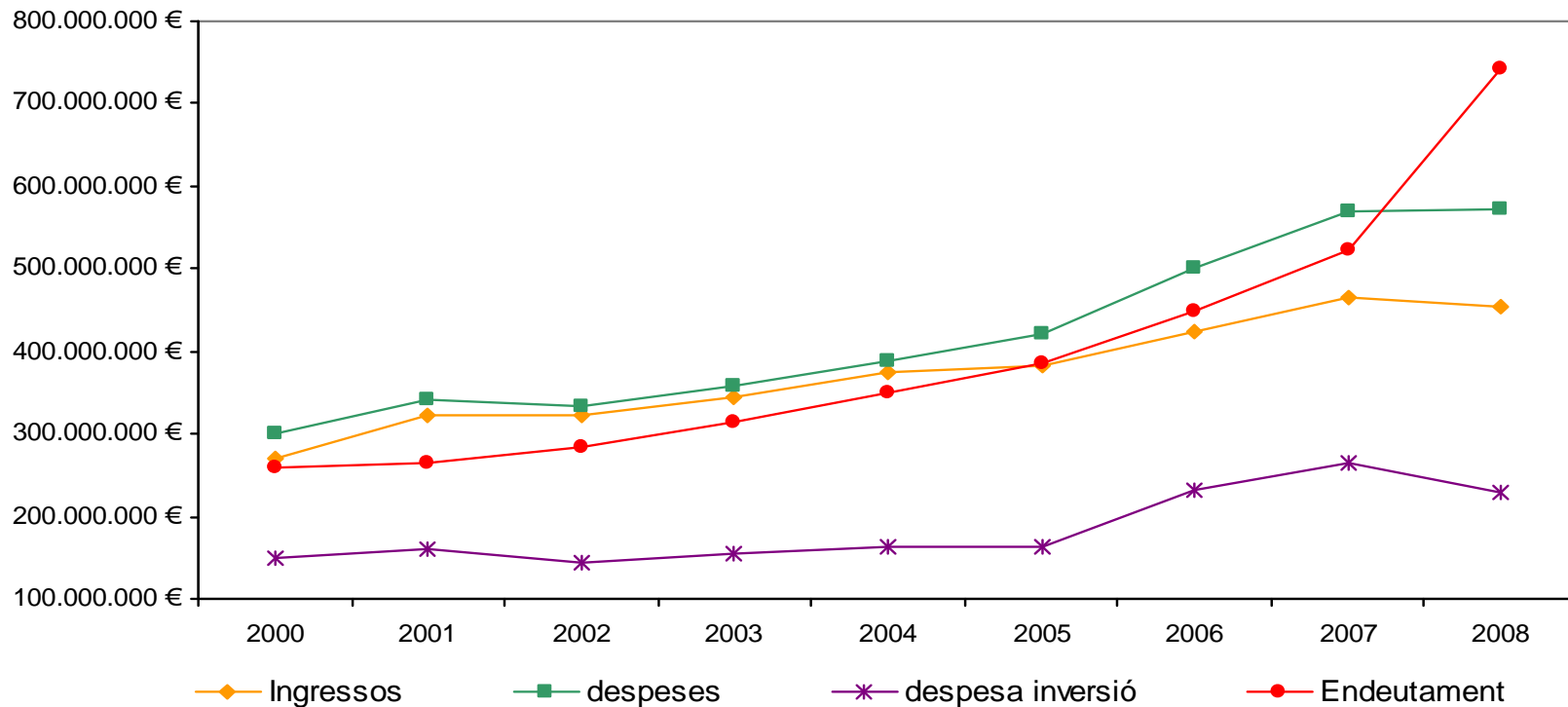
Conclusió estudi actual

- ✓ El Sector Públic andorrà presenta riscos de sobredimensionament

QUADRE MACROECONÒMIC 2008

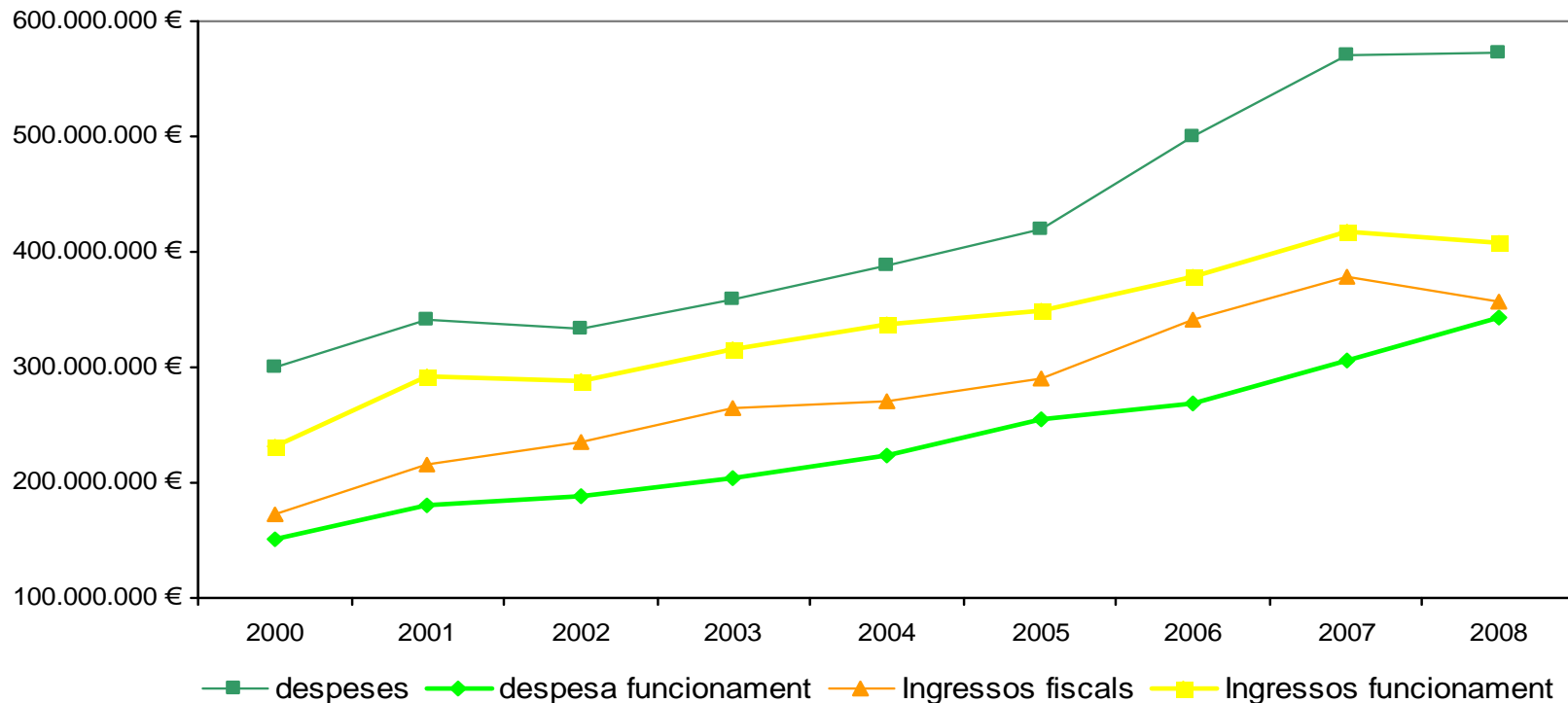
- ✓ **Població: 84.484 habitants**
- ✓ **PIB per càpita: 29.222€**
- ✓ **Dèficit públic consolidat: 4,76% (118 milions d'euros)**
(en % del PIB)
- ✓ **Deute públic consolidat: 30,08% (743 milions d'euros)**
(en % del PIB)
- ✓ **Pressió fiscal: 14,40% (21,92% si afegim la CASS)**
(en % del PIB)

SECTOR PÚBLIC ANDORRÀ: DADES CONSOLIDADES



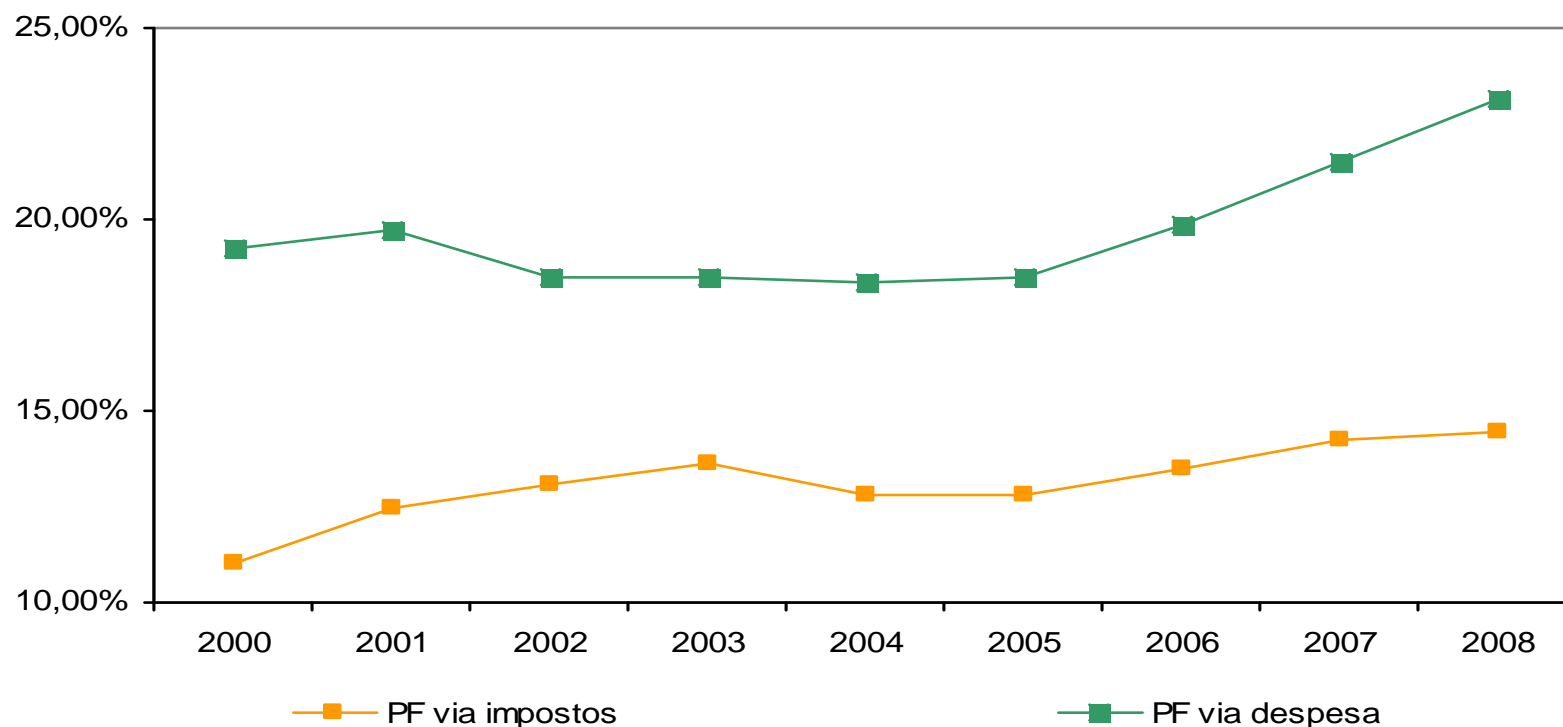
✓ El darrer cicle econòmic expansiu ha coincidit amb un increment significatiu del dèficit pressupostari que ha provocat un important creixement del endeutament

SECTOR PÚBLIC ANDORRÀ: DADES CONSOLIDADES



✓ El creixement constant de les **despeses de funcionament**, en un context de tendència a la **reducció dels ingressos fiscals**, pot provocar l'emergència d'un **dèficit d'exploració**

SECTOR PÚBLIC ANDORRÀ: DADES CONSOLIDADES

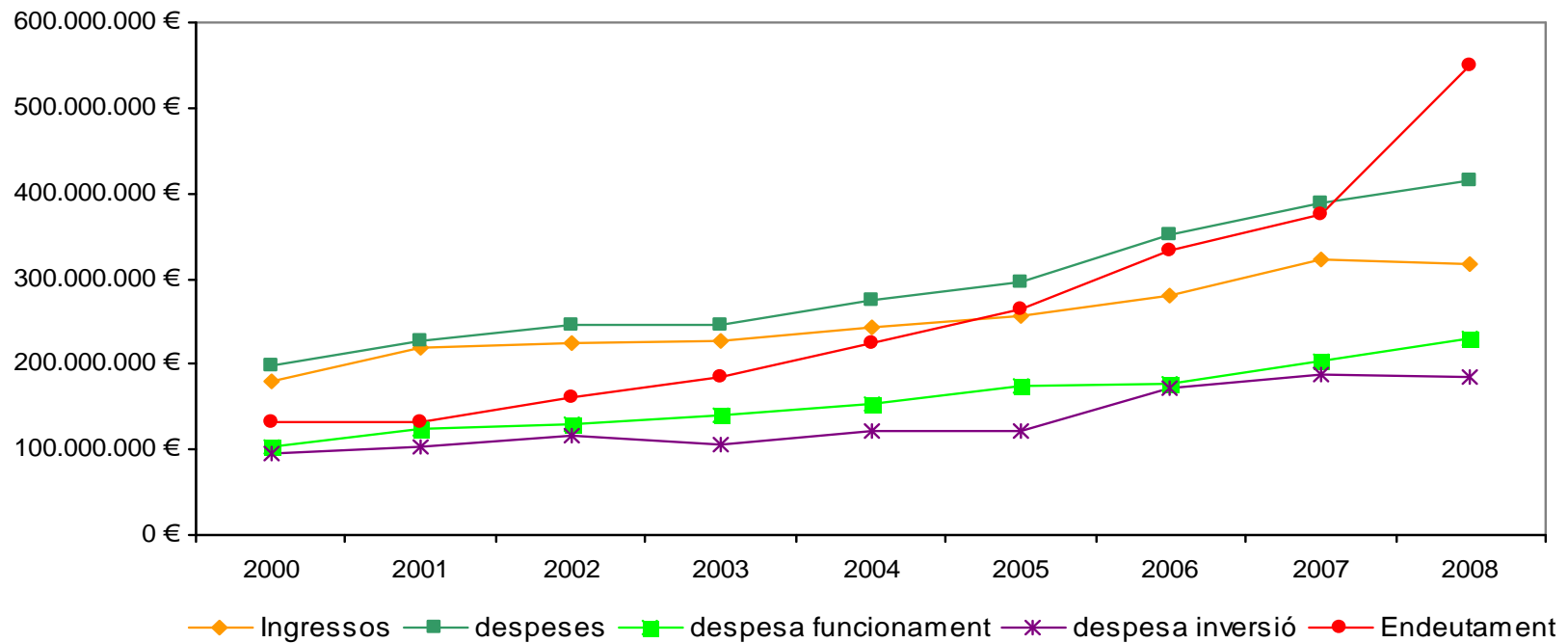


✓ L'expansió de les despeses de funcionament comporta la necessitat d'incrementar la pressió fiscal via despesa: al 2008 arriba al 23,17% del PIB (30% si afegim la CASS)

Evolució de l'activitat financera del Govern (2000 – 2008)

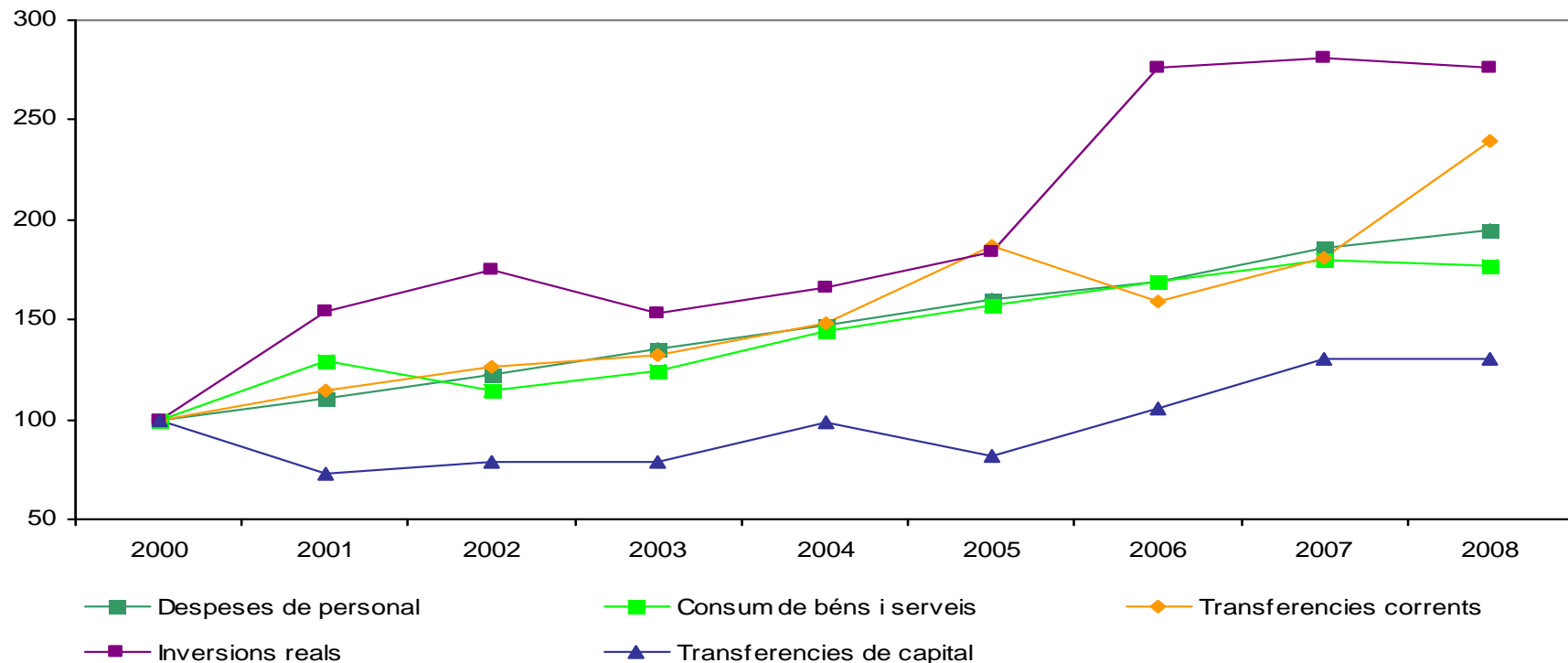
Estudis d'Economia i Empresa

SECTOR PÚBLIC ANDORRÀ: GOVERN



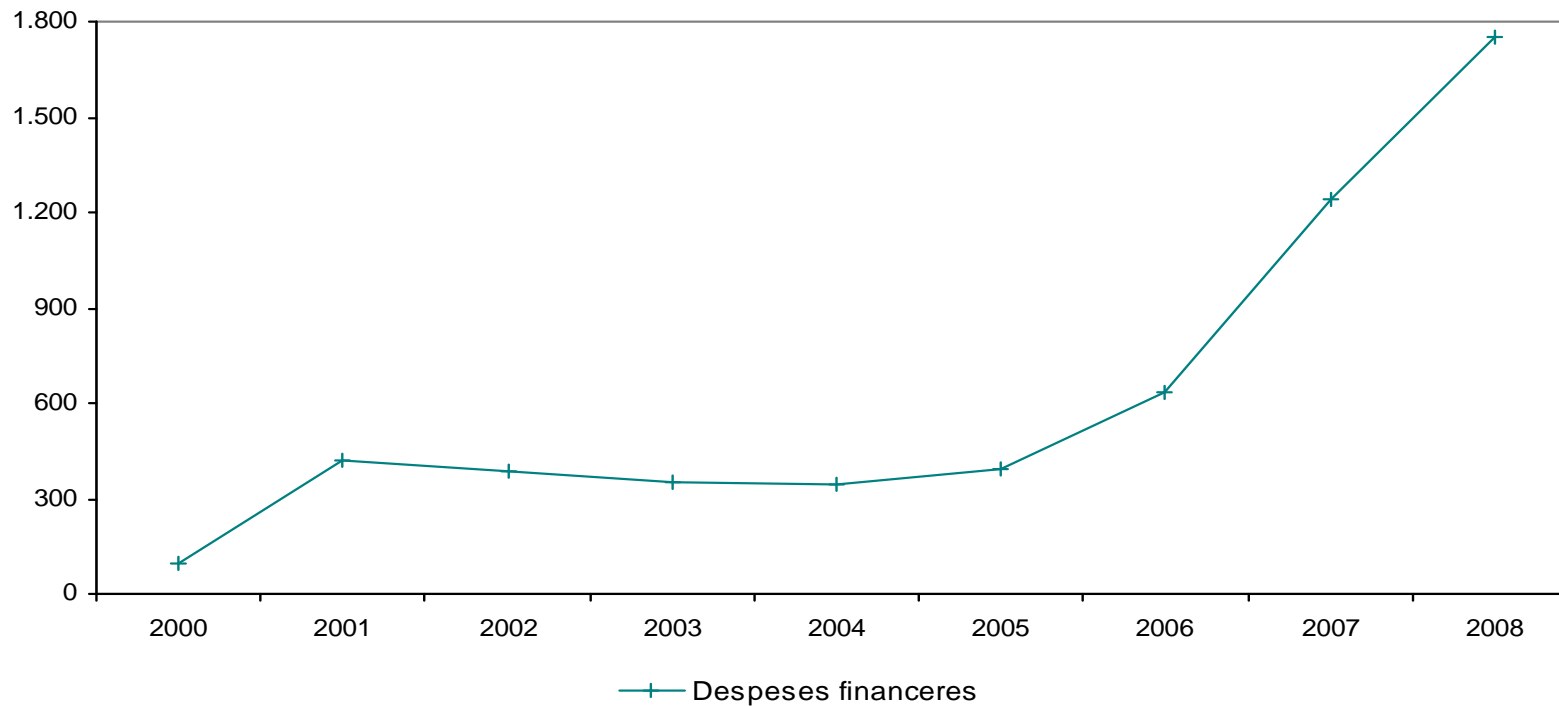
✓ La contenció de la despesa és cabdal per reduir el **dèficit pressupostari** i les actuals taxes d'endeutament en un context de contracció dels ingressos públics

SECTOR PÚBLIC ANDORRÀ: GOVERN



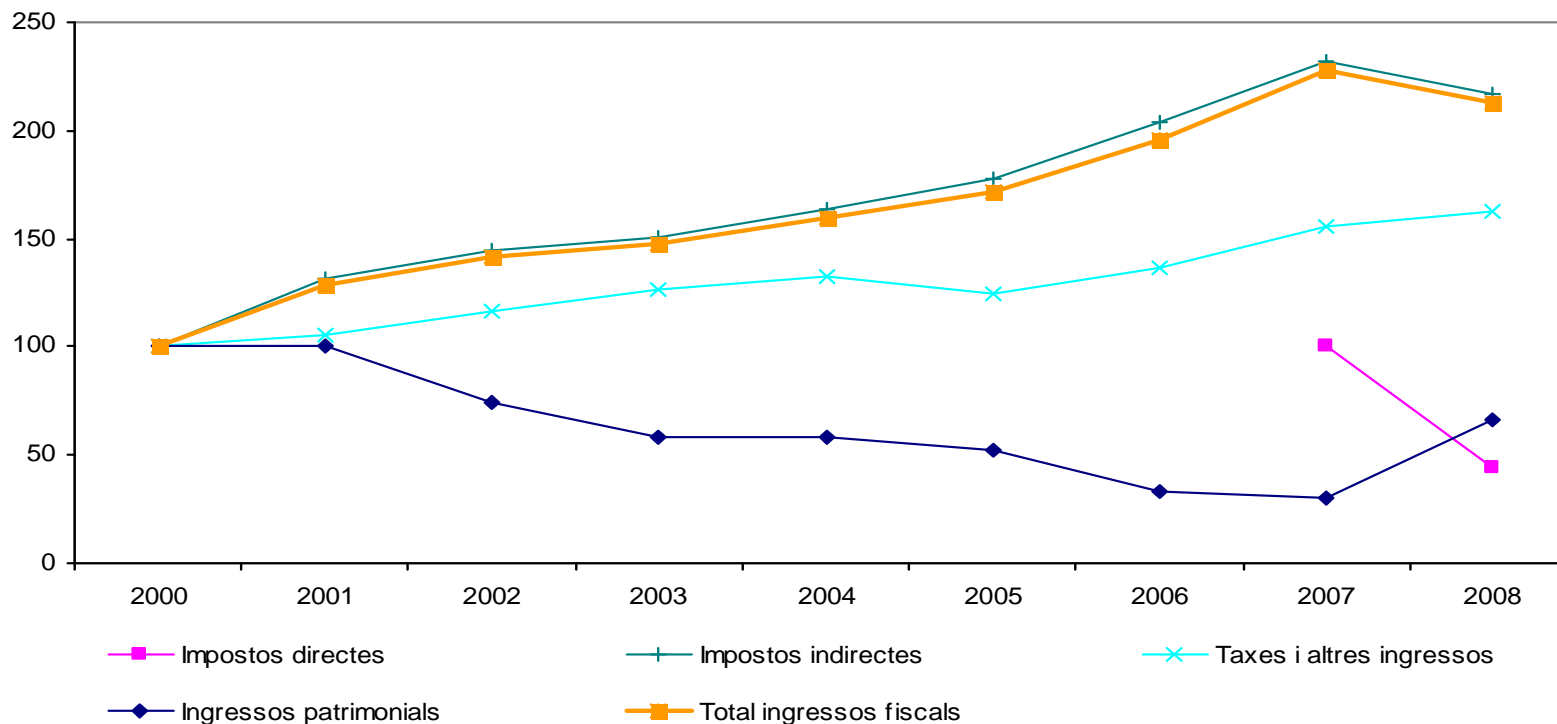
✓ Al llarg del període les inversions reals s'han triplicat, les transferències corrents es multipliquen per 2,5 i les despeses de personal i consum es dupliquen

SECTOR PÚBLIC ANDORRÀ: GOVERN



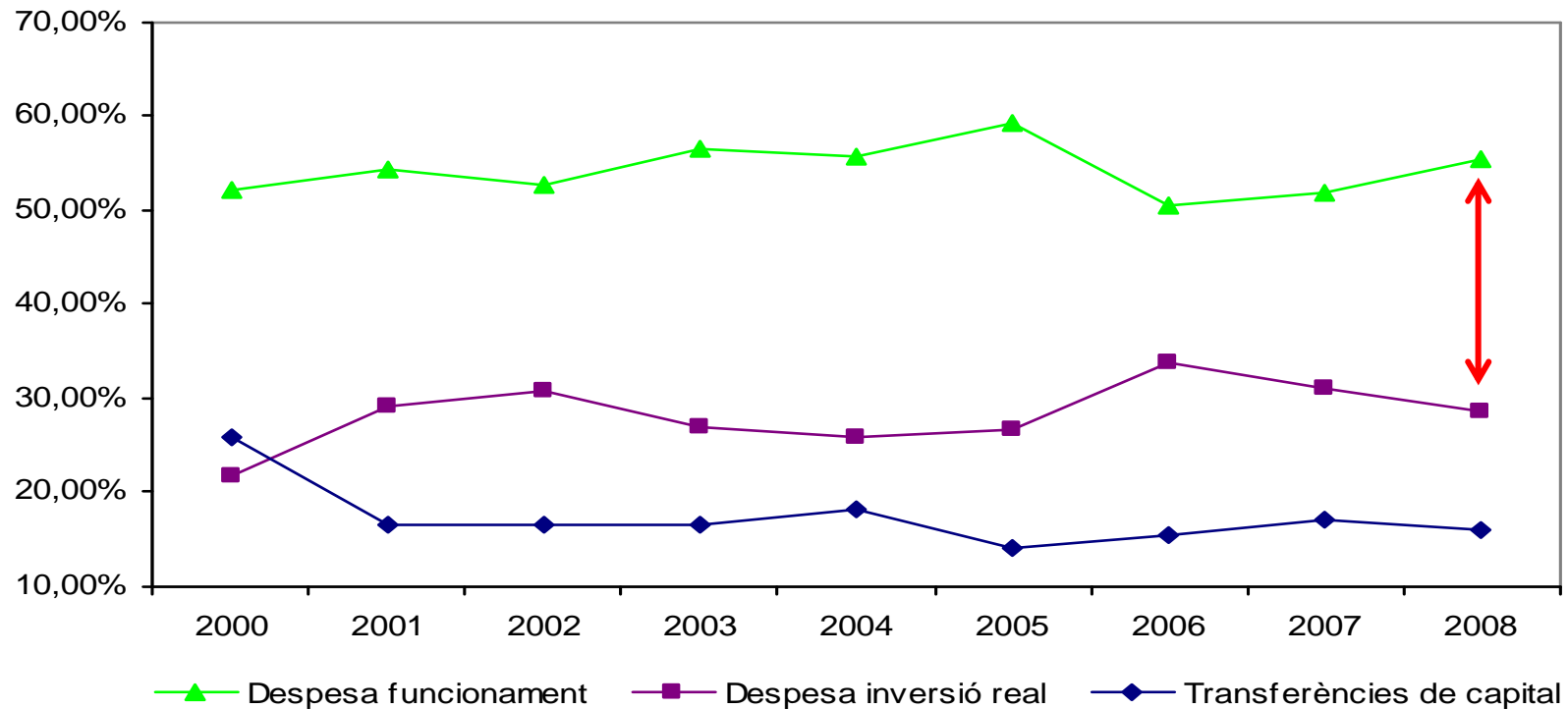
✓ Les despeses financeres s'han multiplicat per 18 i passen de representar el 0,6% del total de despesa a suposar prop del 6% (23,5 milions d'euros)

SECTOR PÚBLIC ANDORRÀ: GOVERN



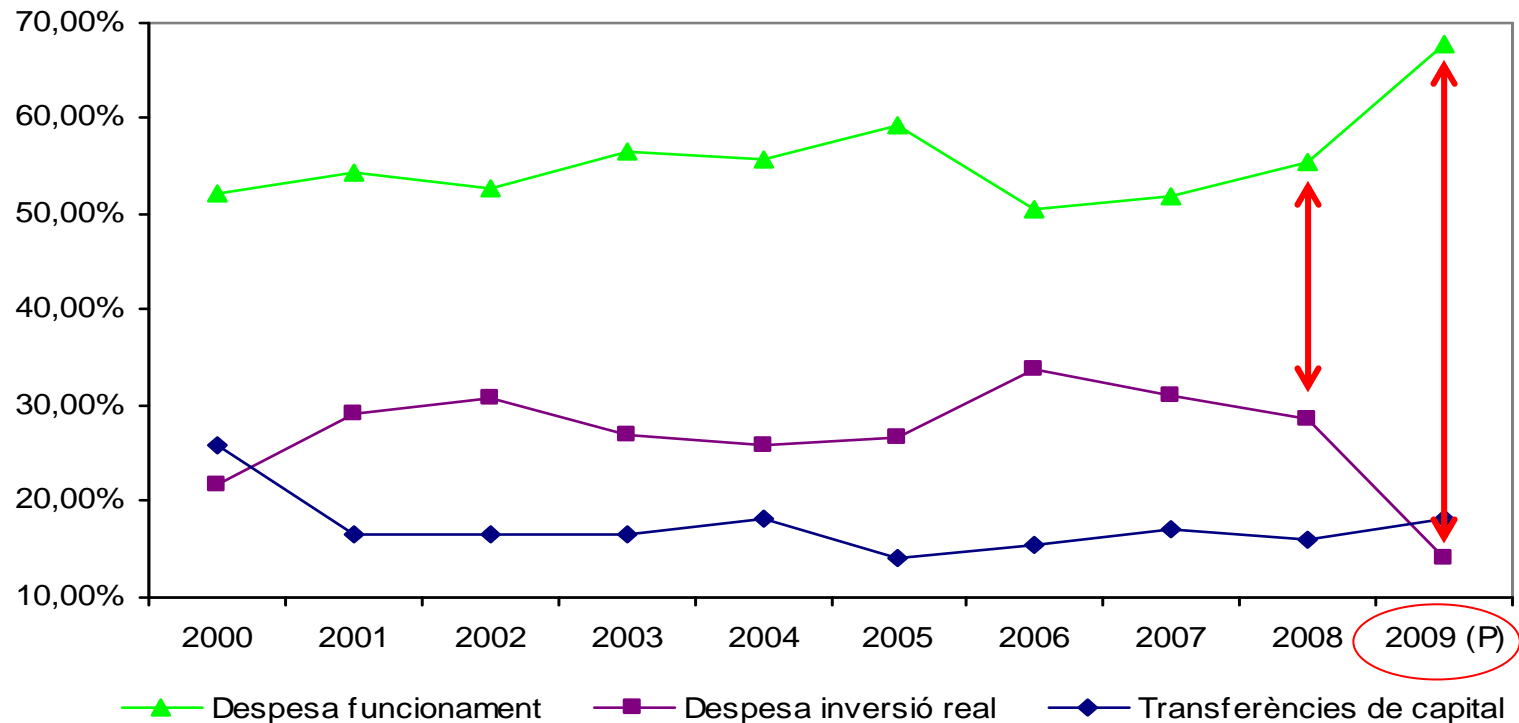
✓ Els ingressos fiscals del Govern depenen casi exclusivament de la recaptació via impostos indirectes

SECTOR PÚBLIC ANDORRÀ: GOVERN



✓ L'assoliment de majors taxes d'inversió real passa per una necessària reestructuració de les activitats generadores de despesa de funcionament

SECTOR PÚBLIC ANDORRÀ: GOVERN

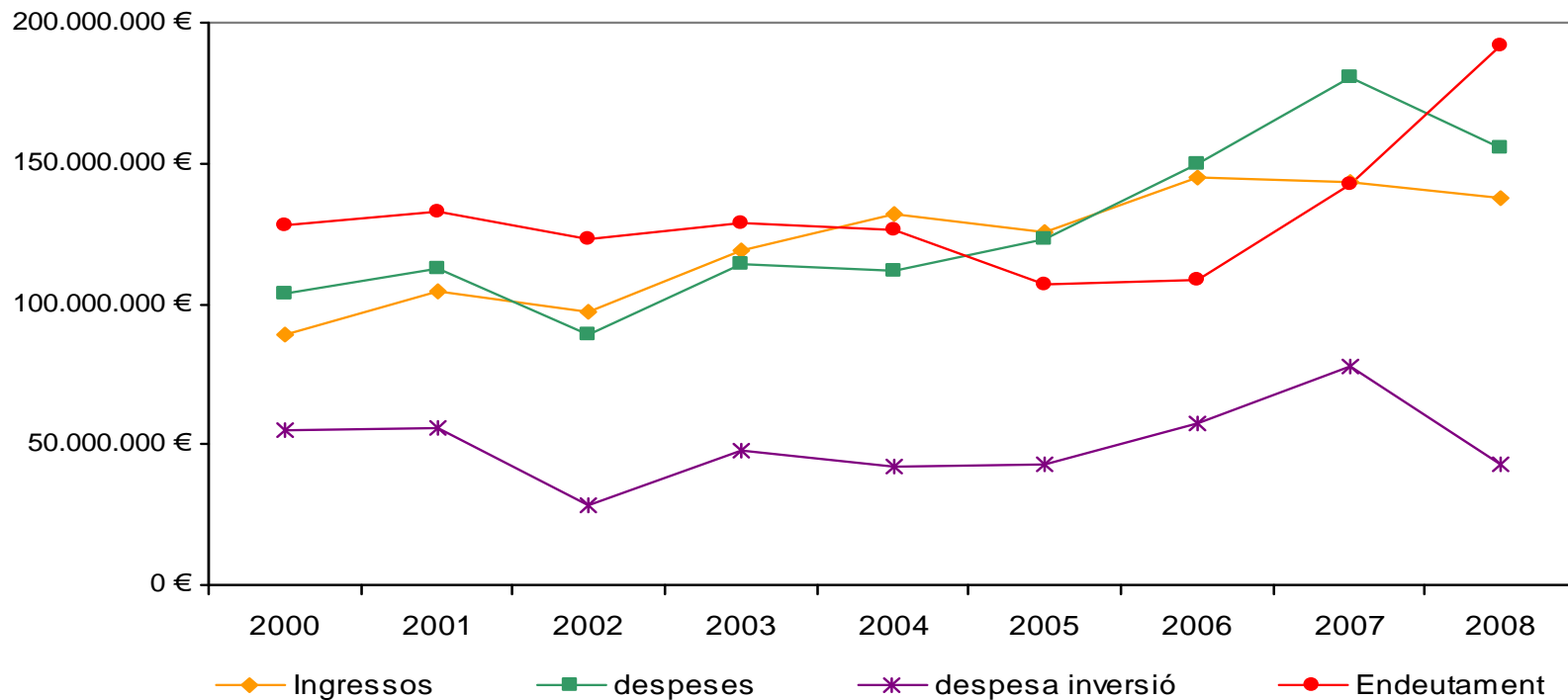


✓ La consolidació en 2009 del gap despesa funcionament - despesa d'inversió pot llastrar el creixement futur de l'economia andorrana

Evolució de l'activitat financera dels Comuns (2000 – 2008)

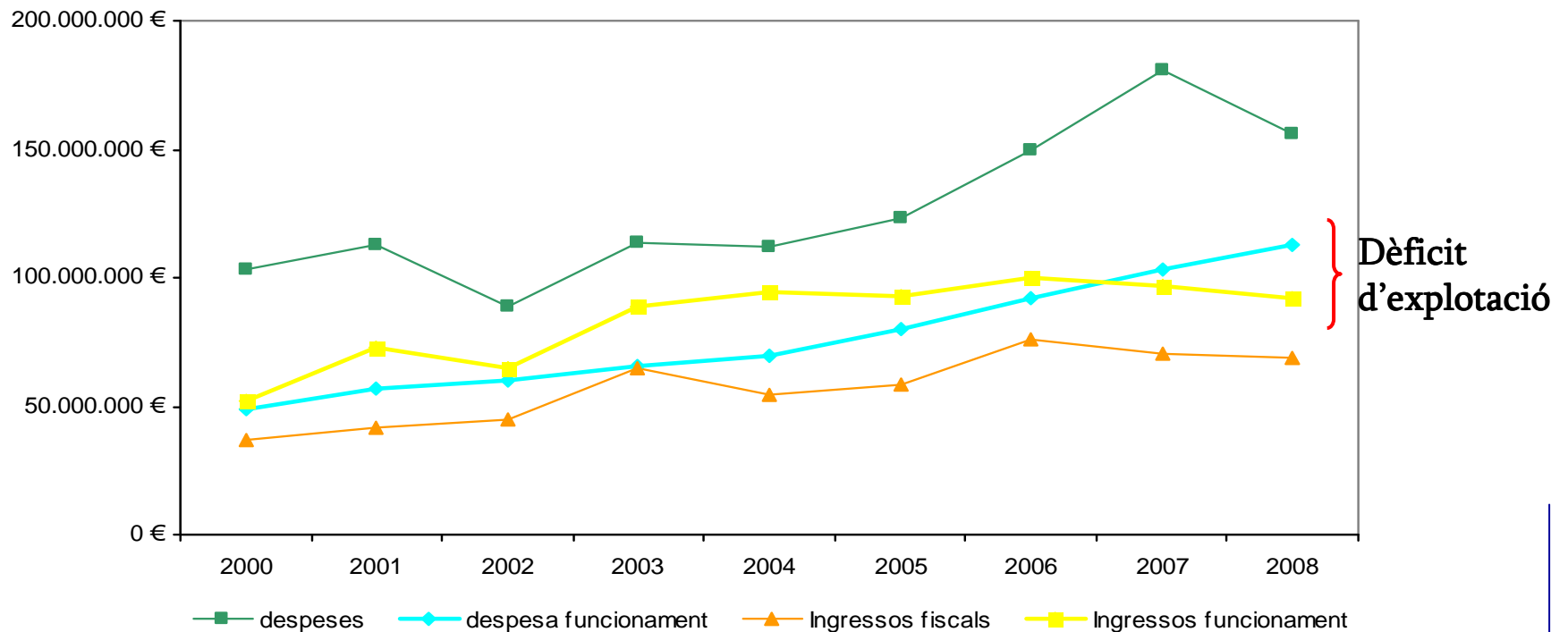
Estudis d'Economia i Empresa

SECTOR PÚBLIC ANDORRÀ: COMUNS



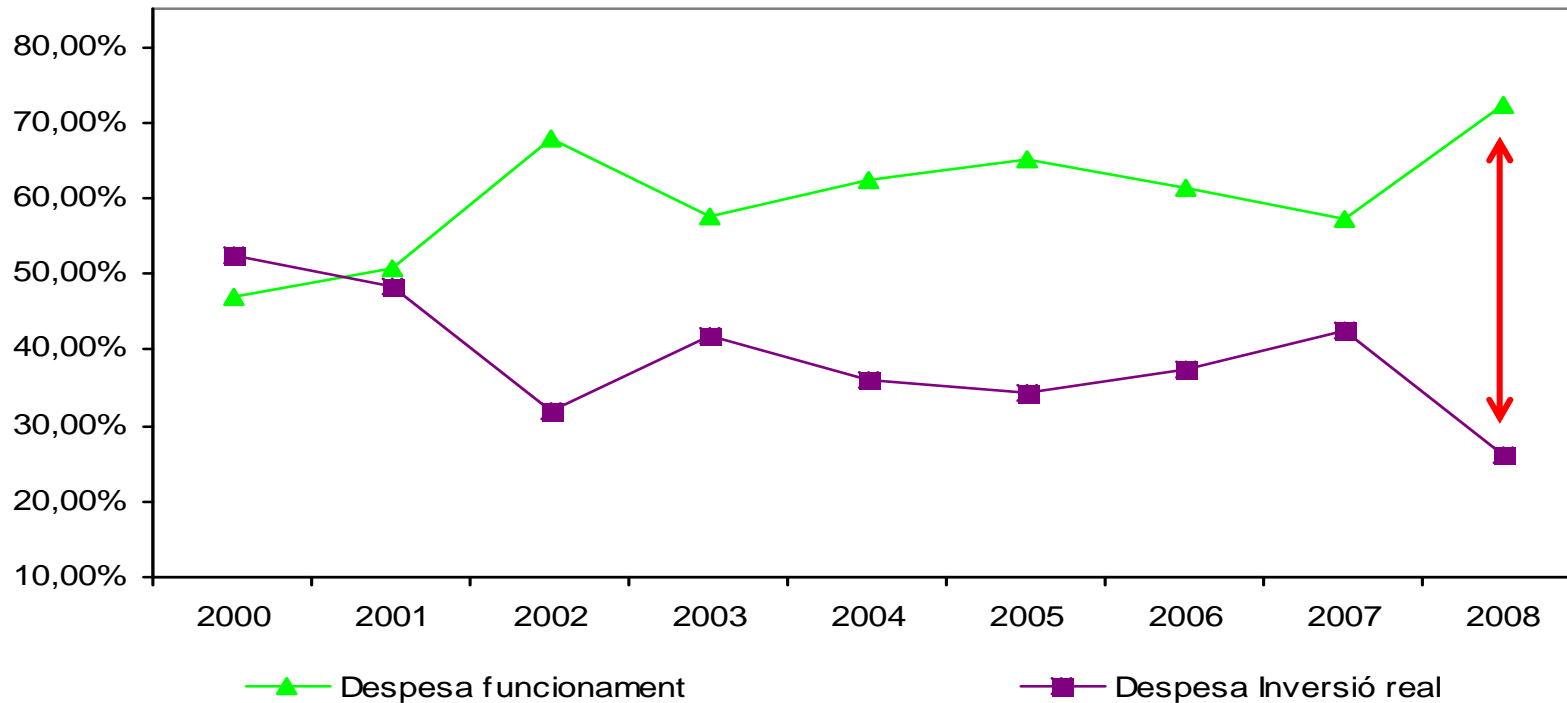
- ✓ La **dispersió** en el **comportament** dels **indicadors** introdueix importants restriccions per a l'elaboració de previsions en el mig i llarg termini
- ✓ Tot i la important política de **reducció de la inversió real**, el **dèficit pressupostari** es manté juntament amb una **forta expansió del deute**

SECTOR PÚBLIC ANDORRÀ: COMUNS



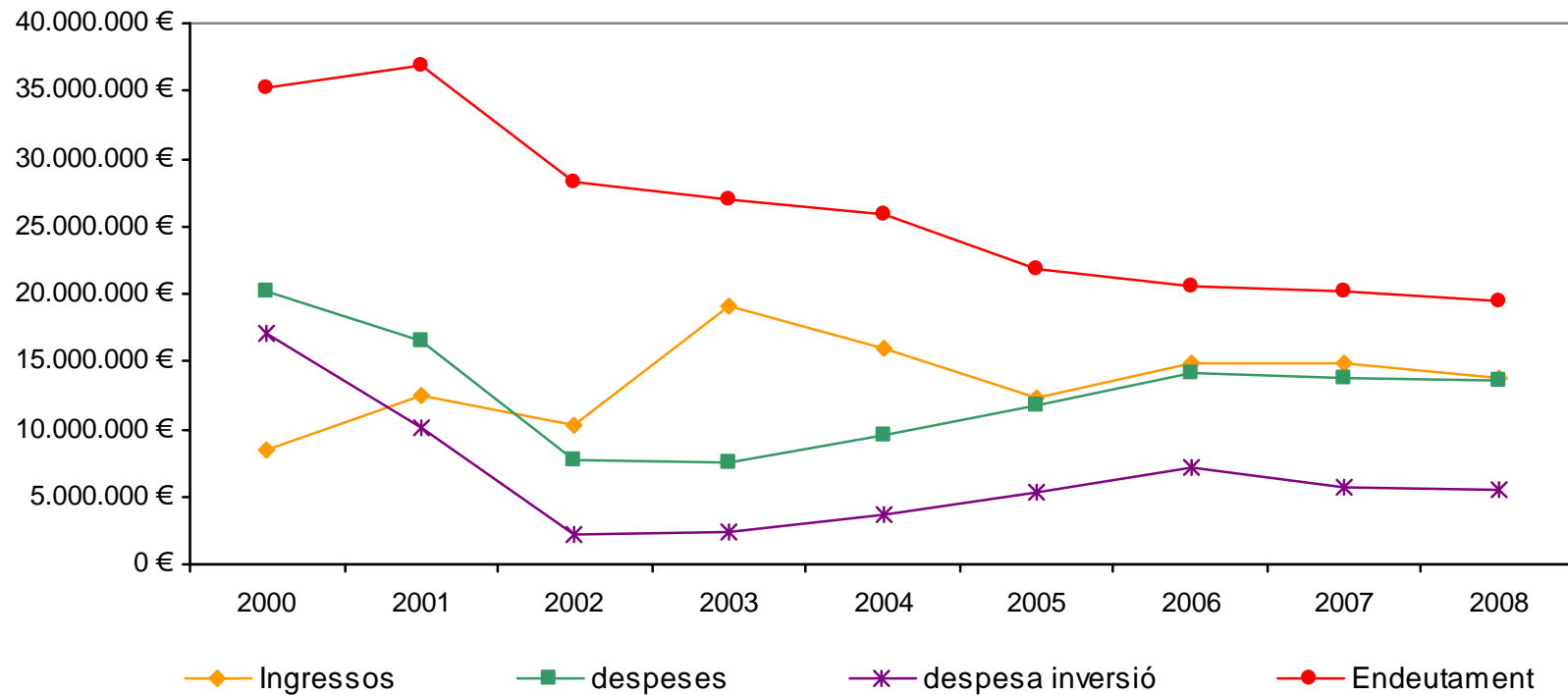
✓ L'expansió de les despeses de funcionament (fonamentalment personal i consums de béns i serveis) ha desembocat en un dèficit d'exploració que presenta una tendència creixent

SECTOR PÚBLIC ANDORRÀ: COMUNS



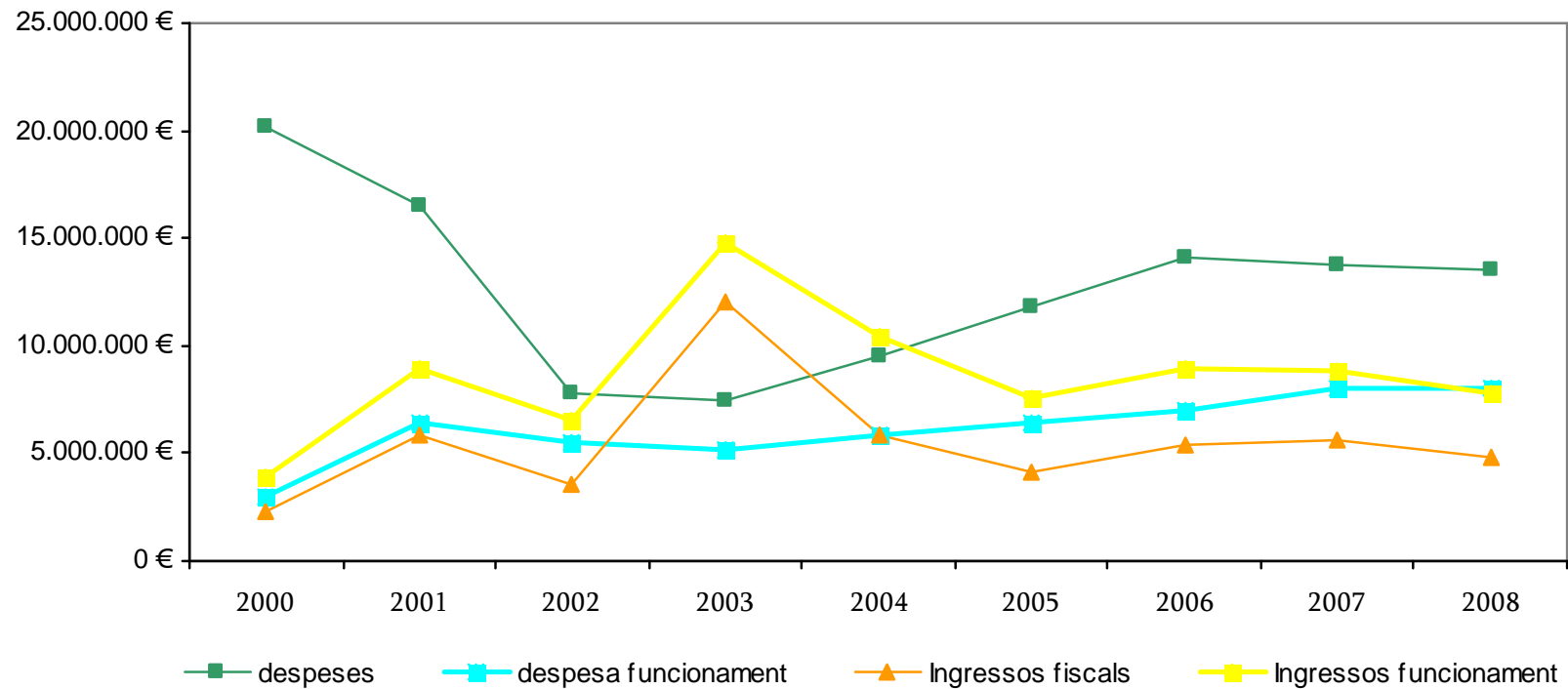
✓ El camí cap a l'eficiència pressupostària ha de passar per la **racionalització de les despeses de funcionament** si es vol garantir la inversió futura i, per tant, la competitivitat del país

CANILLO



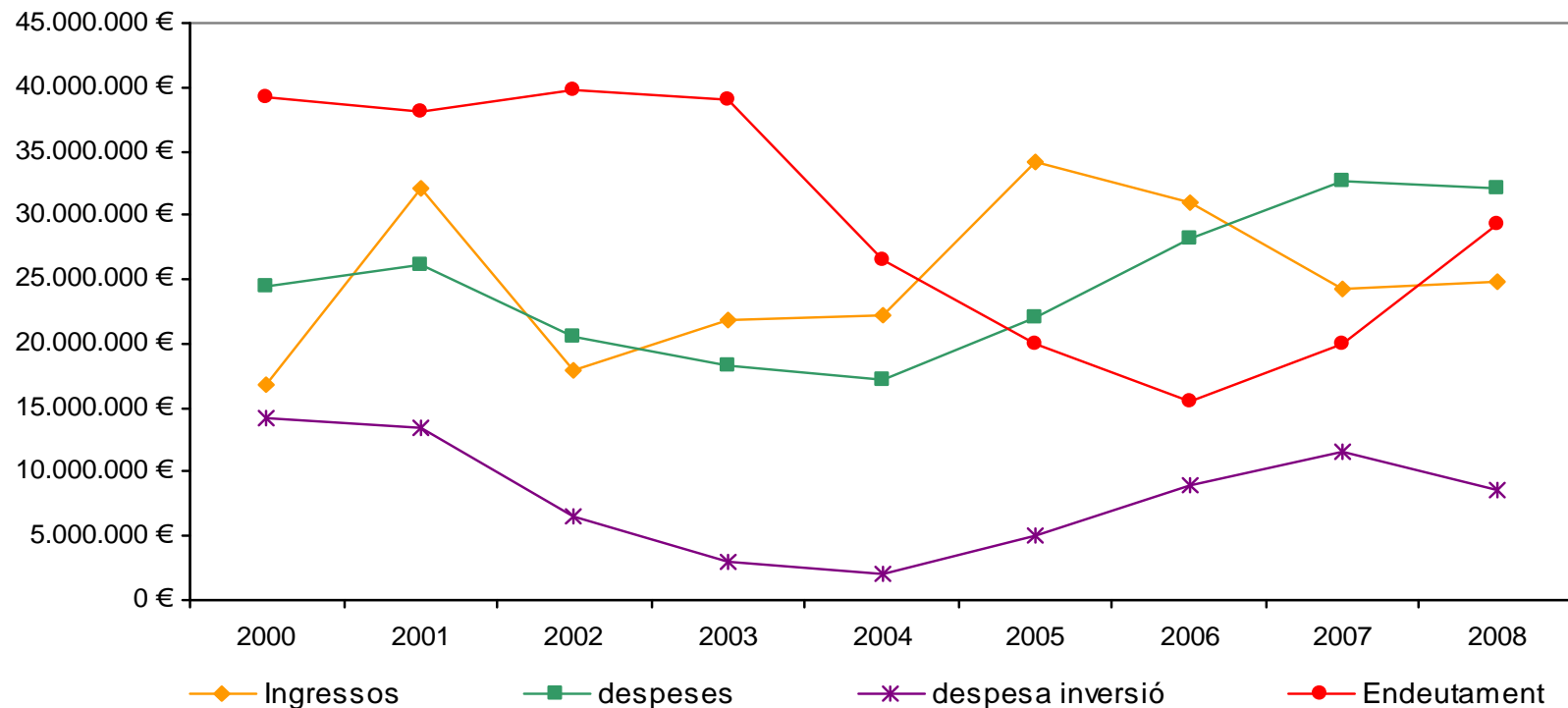
✓ Es el Comú que mostra la major reducció de l'endeutament, fonamentada en la contracció de la inversió real

CANILLO



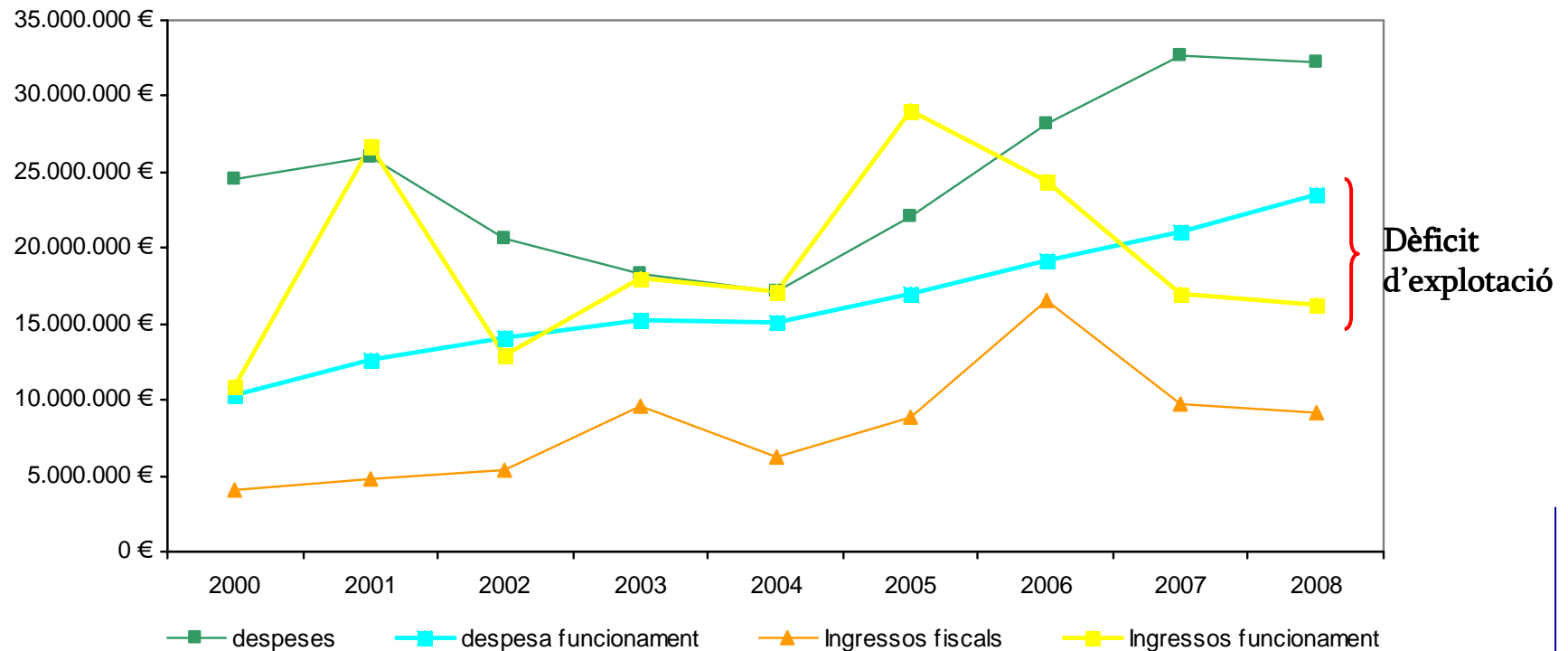
✓ L'expansió de les despeses de personal i de consum de béns i serveis, juntament amb la menor recaptació via taxes, ha derivat en l'aflorament d'un dèficit d'exploració que presenta una pressió a l'alça sobre l'endeutament

ENCAMP



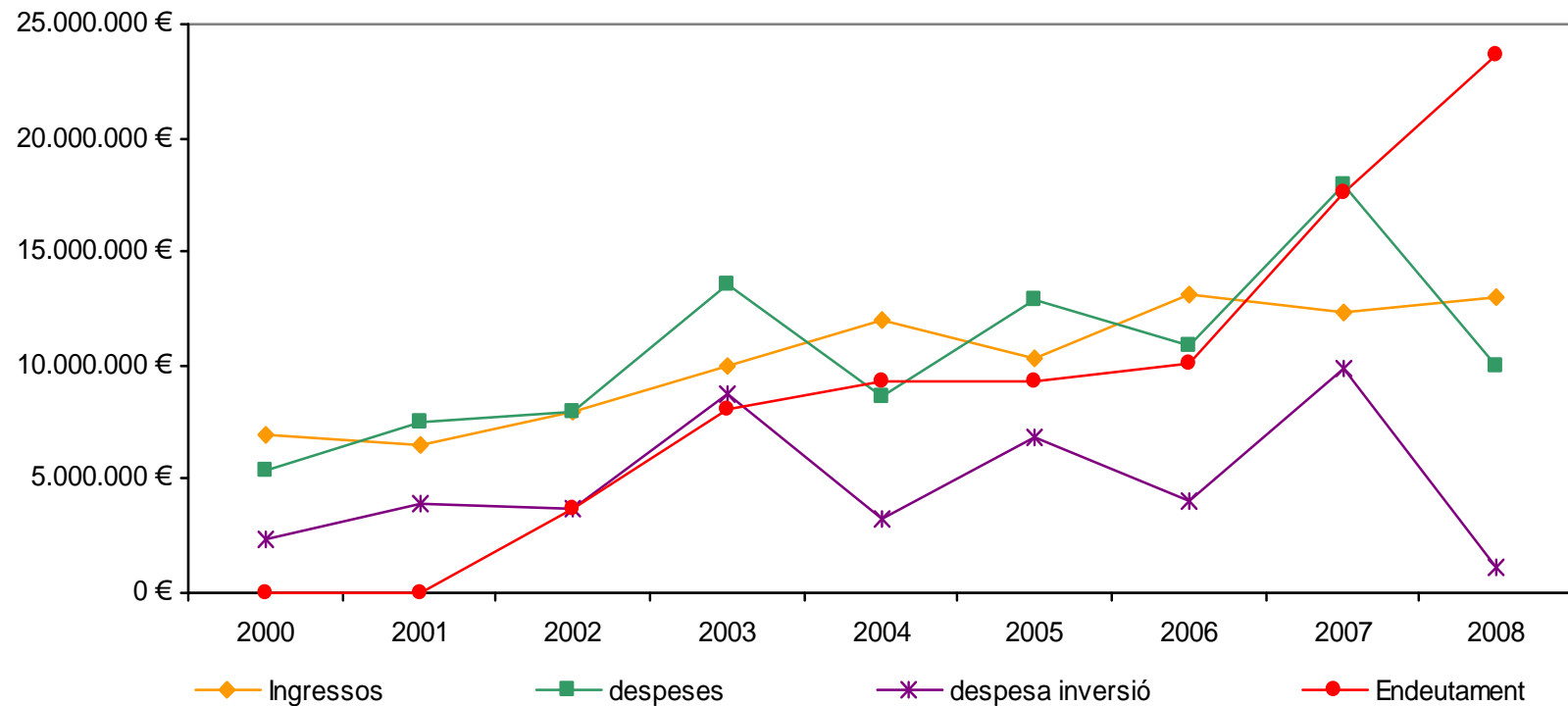
✓ Es consolida un preocupant **dèficit pressupostari** com a conseqüència de la reducció dels ingressos fiscals i l'expansió de les despeses de funcionament, que fa repuntar l'endeutament en els darrers anys

ENCAMP



- ✓ Es consolida un dèficit d'exploració pel creixement continu de les despeses de personal i de consum, això limita les possibilitats de finançar inversions i té un efecte negatiu sobre el deute

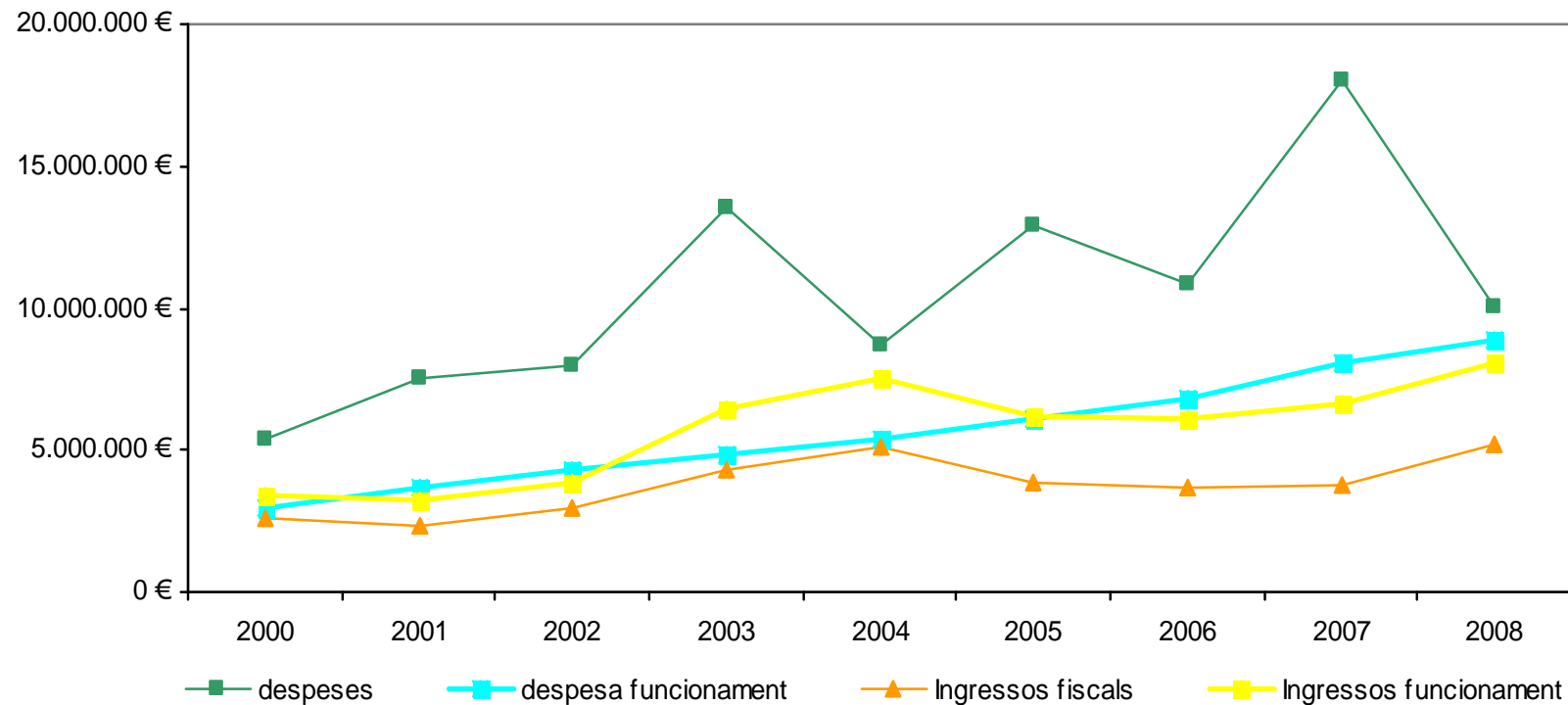
ORDINO



✓ El **superàvit pressupostari** del 2008 es basa en un **ajust dràstic de la inversió real**

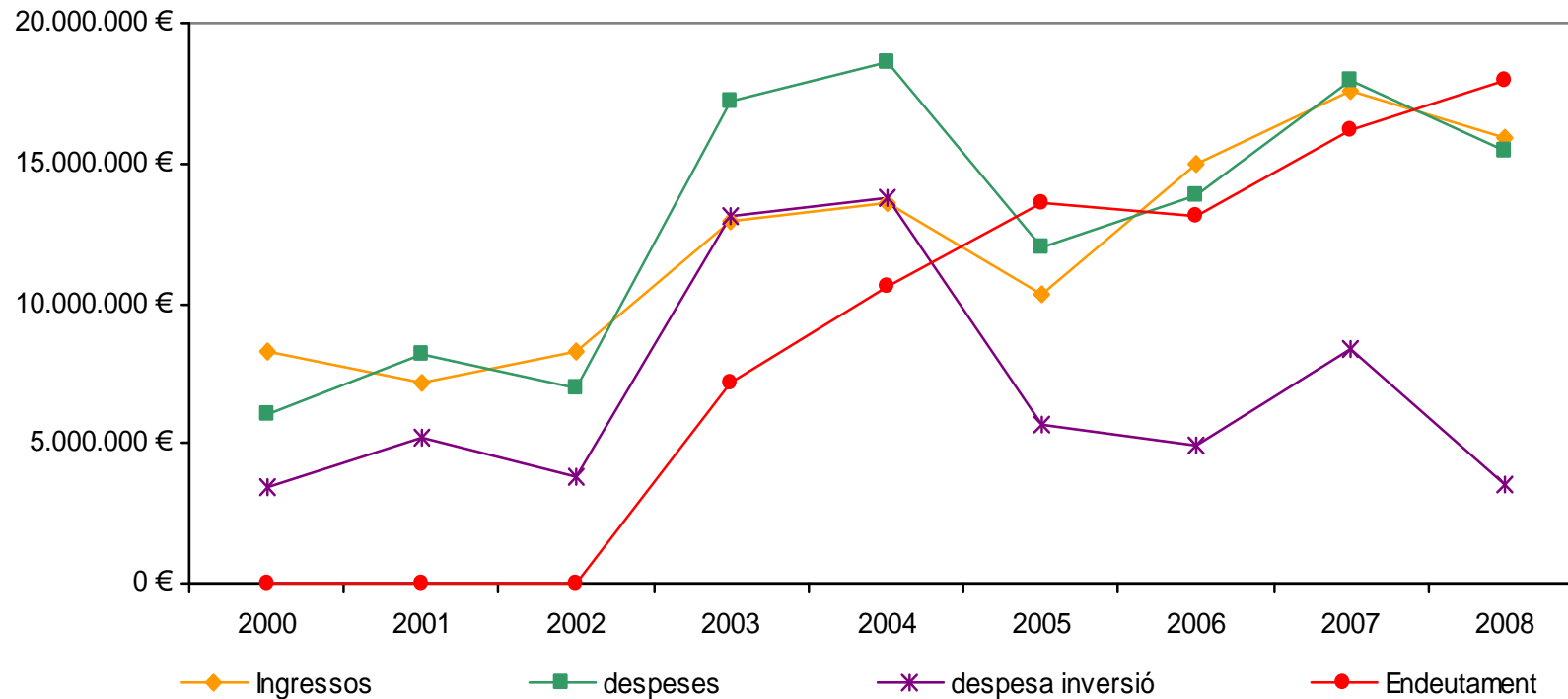
✓ L'**endeutament s'incrementa** de forma rellevant en els darrers anys. Al 2008 es el Comú amb l'endeutament per habitant més alt

ORDINO



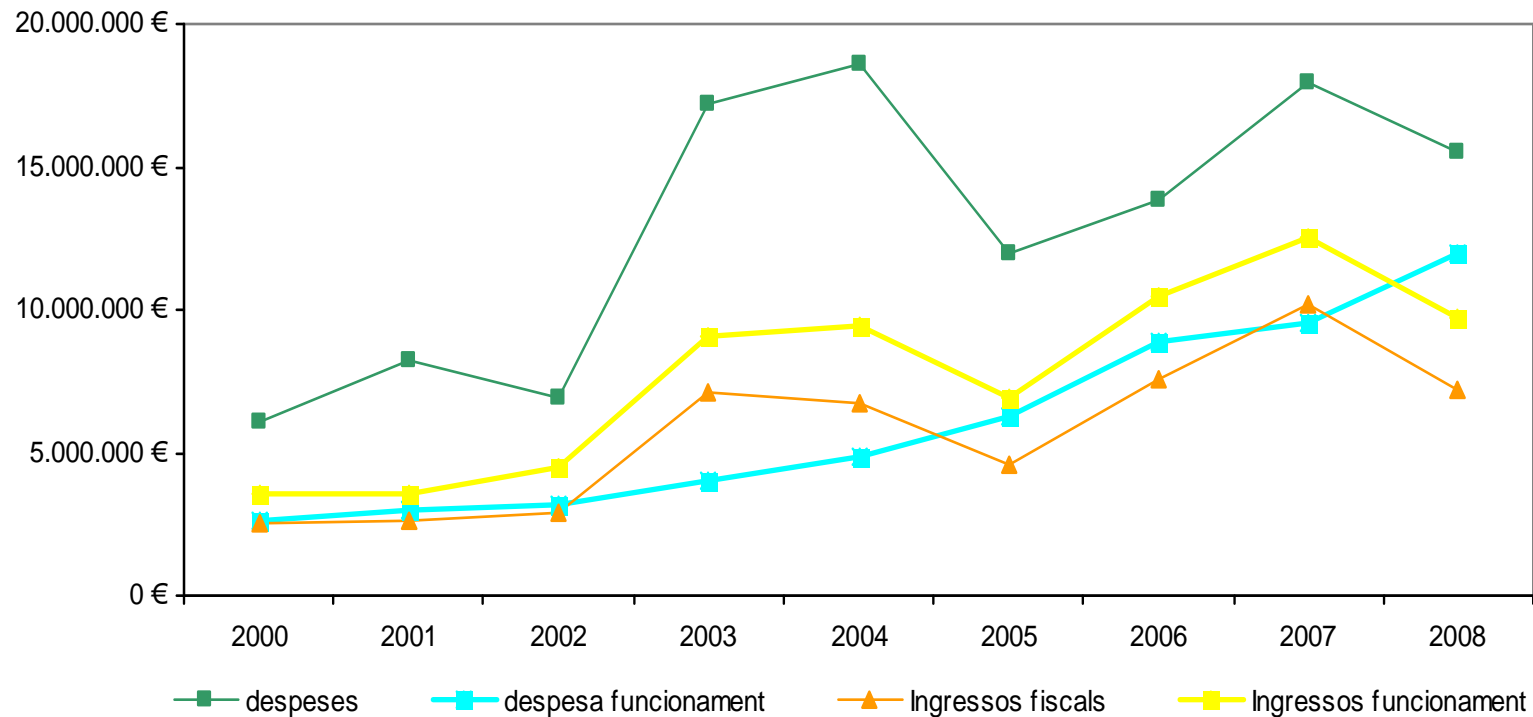
✓ El creixement de les despeses de funcionament impedeixen equilibrar el dèficit d'exploració

LA MASSANA



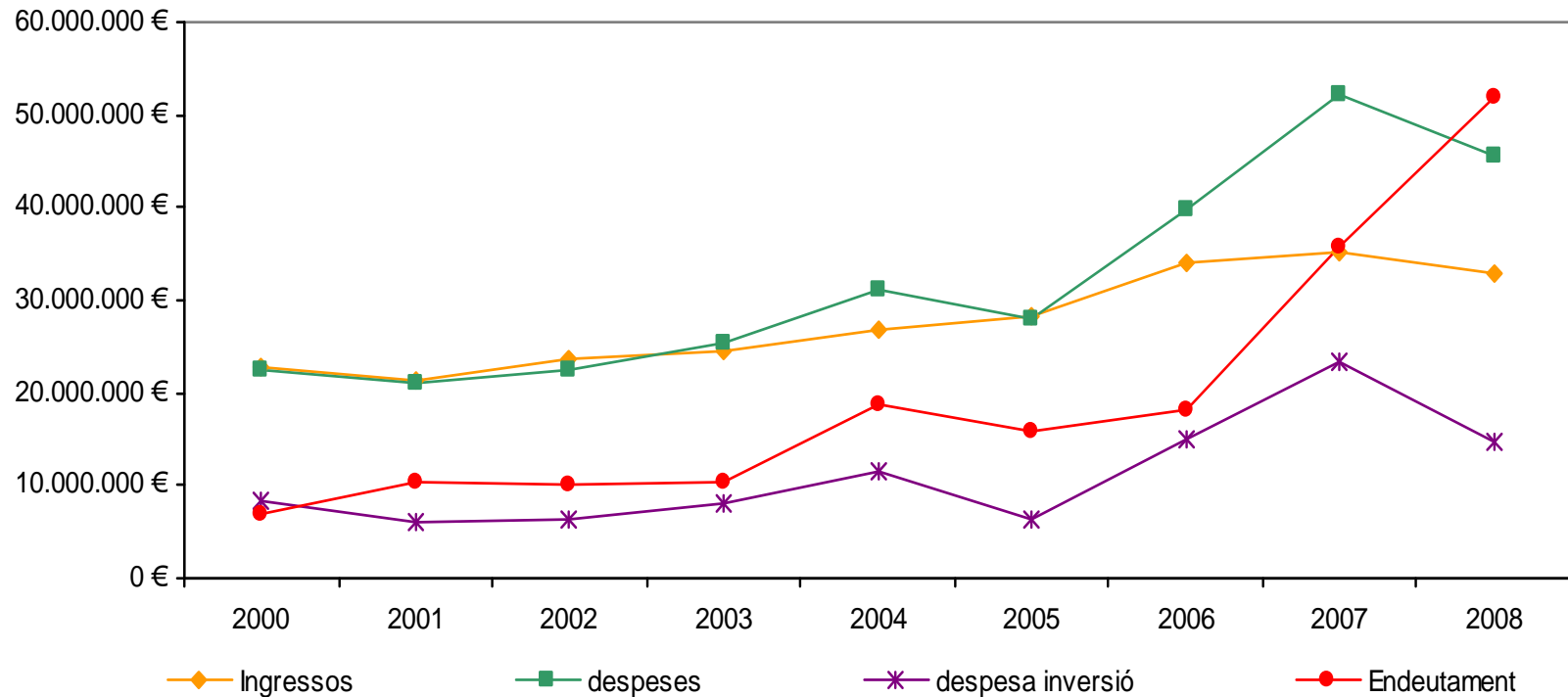
- ✓ El **desequilibri pressupostari acumulat** explica l'important **increment de l'endeutament**
- ✓ La política de reequilibri pressupostari s'ha basat en una **reducció** significativa de la **despesa en inversió** acompanyada d'un **increment de les transferències de capital**

LA MASSANA



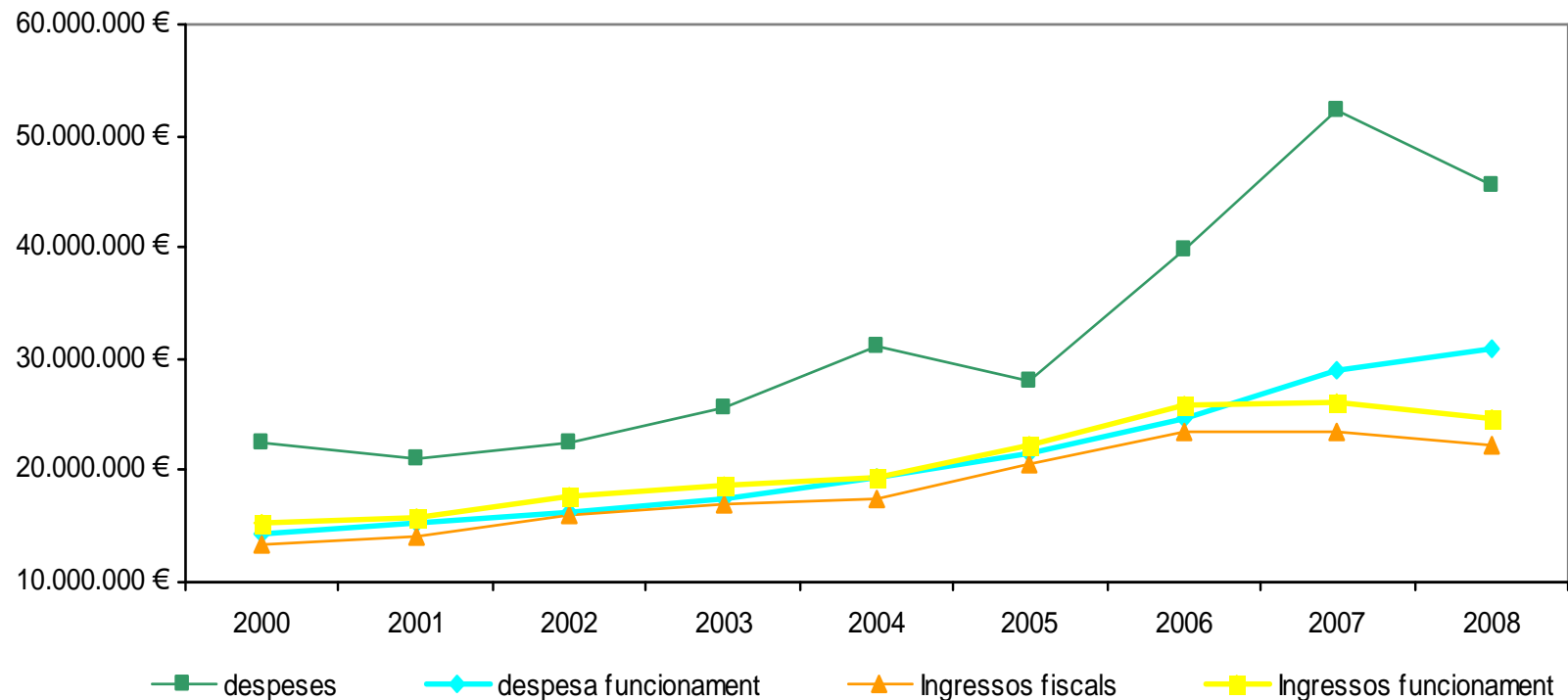
✓ El creixement continu de les **despeses de funcionament** (principalment el consum de béns i serveis) ha comportat l'aflorament d'un **dèficit d'exploració** al 2008, en un context de **disminució dels ingressos fiscals** (fonamentalment taxes i impostos indirectes)

ANDORRA LA VELLA



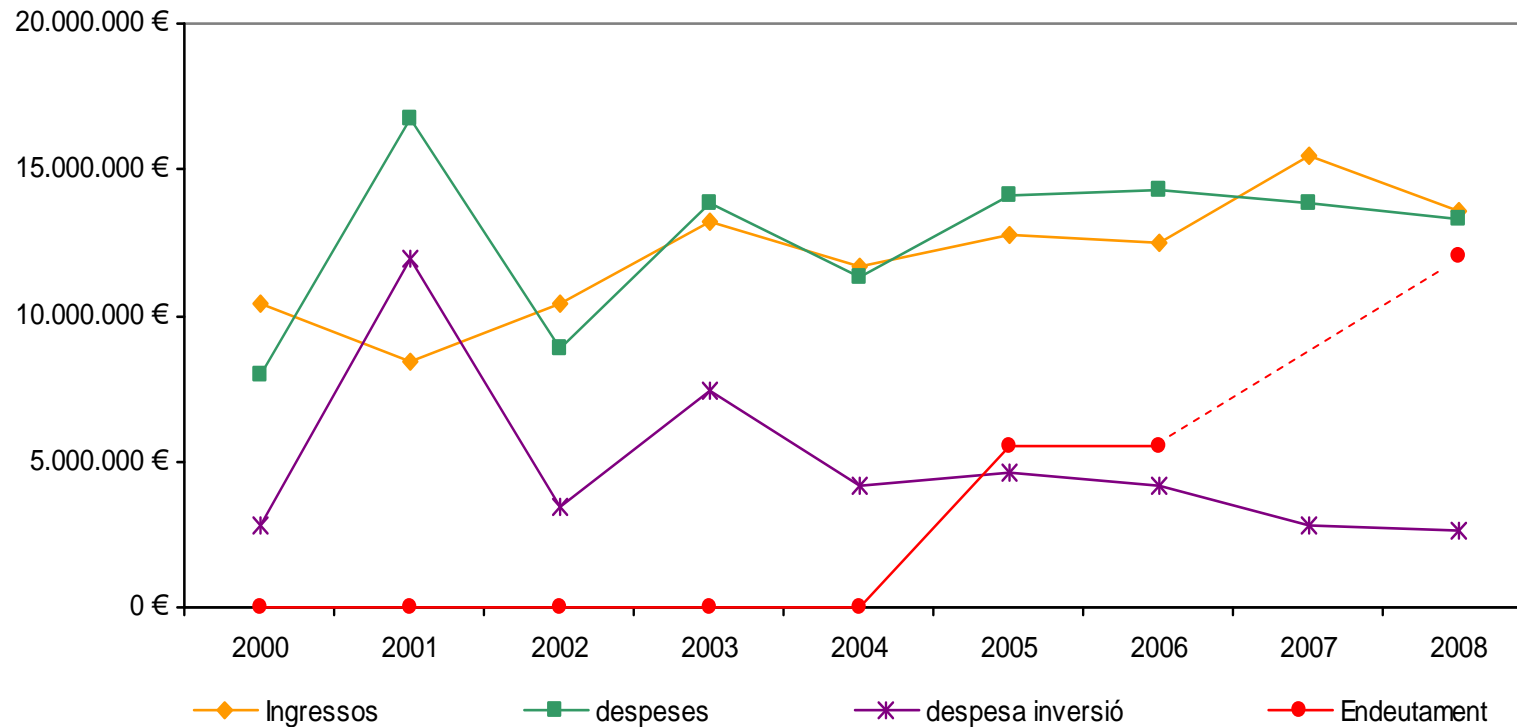
✓ L'important acumulació de dèficit pressupostari, des de l'exercici 2006, explica el creixement vertical de l'endeutament. La política de contracció de la despesa s'ha centrat fins ara en la reducció de la inversió real

ANDORRA LA VELLA



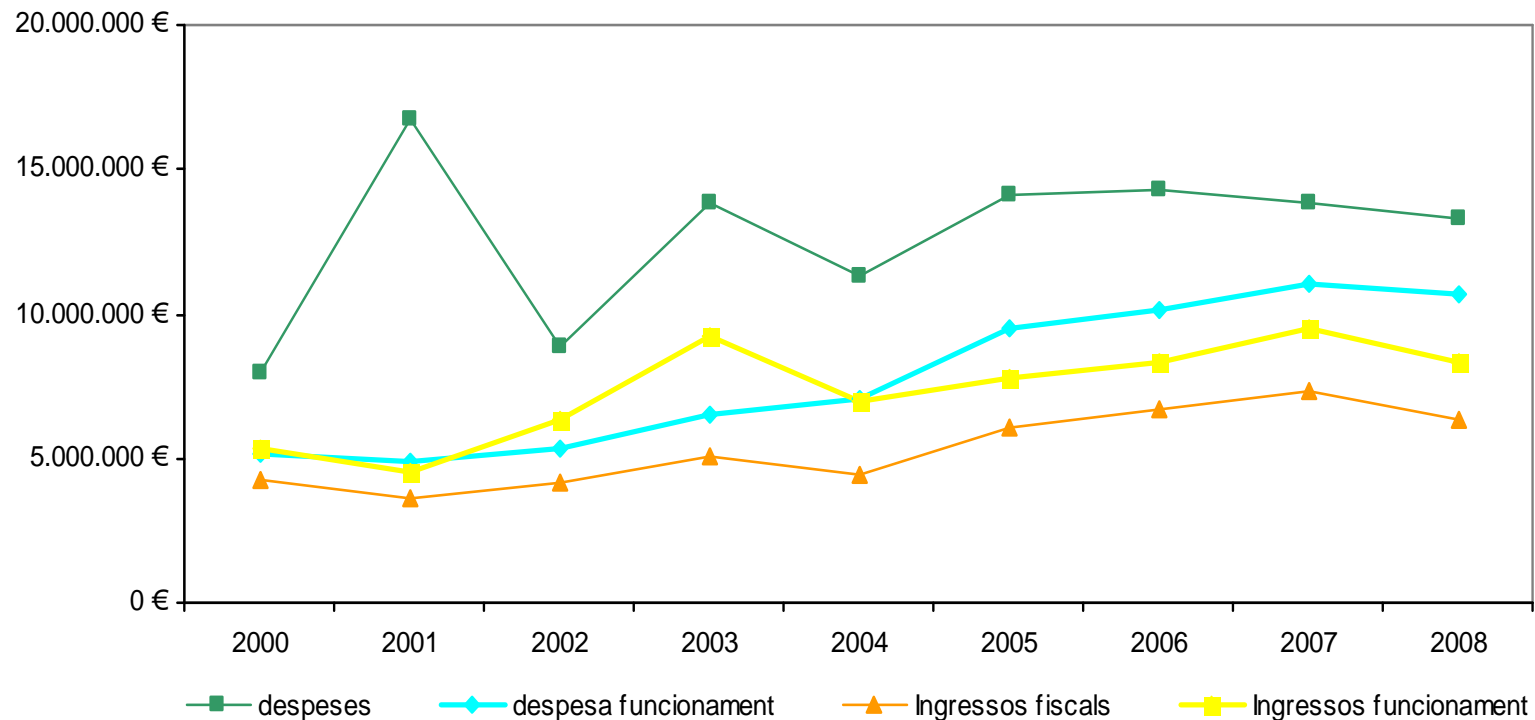
✓ El dèficit d'exploració presenta una tendència a la seva consolidació, degut a que el creixement de la despesa de funcionament no pot ser absorbit per uns ingressos fiscals amb tendència a la baixa en els darrers anys

SANT JULIÀ DE LÒRIA



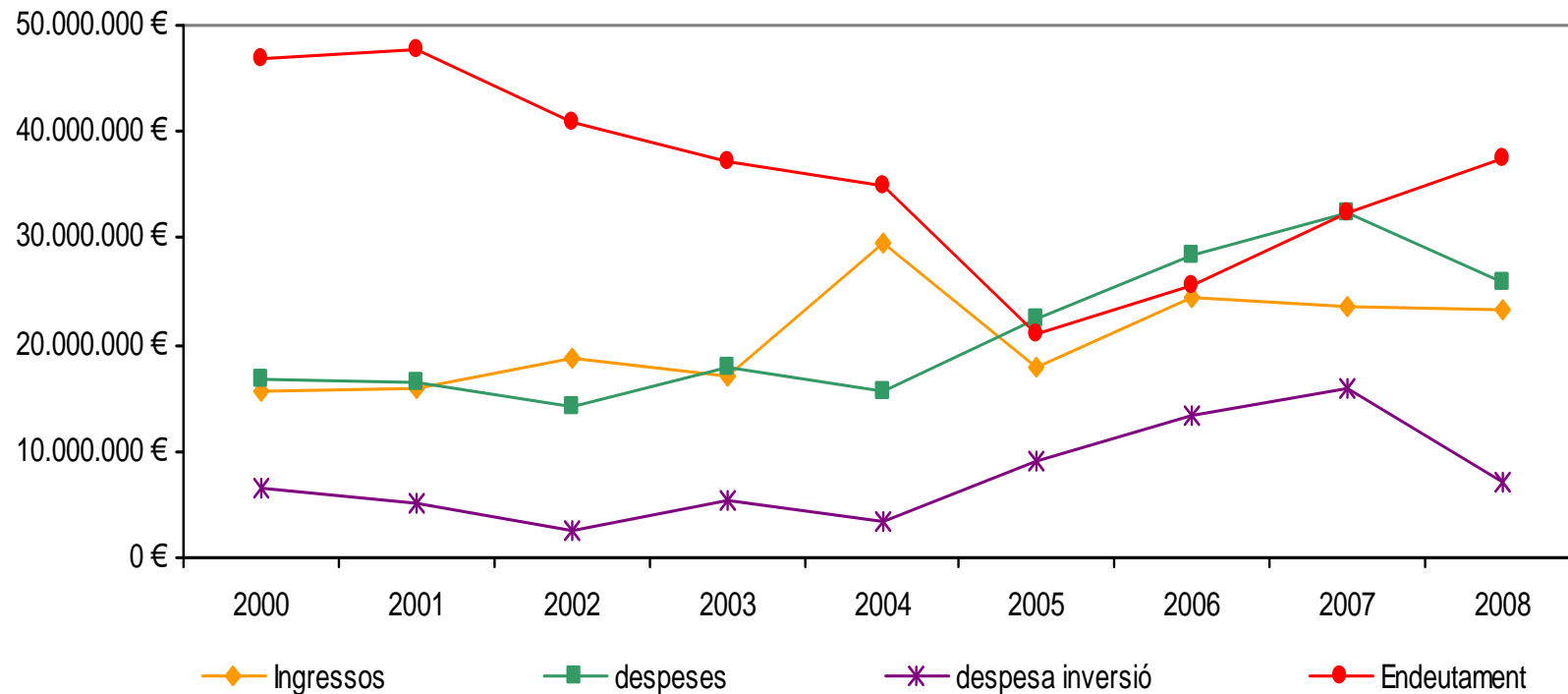
✓ El superàvit pressupostari assolit l'exercici 2007 s'esgota el 2008, degut al decreixement de la recaptació via taxes i menors transferències de capital

SANT JULIÀ DE LÒRIA



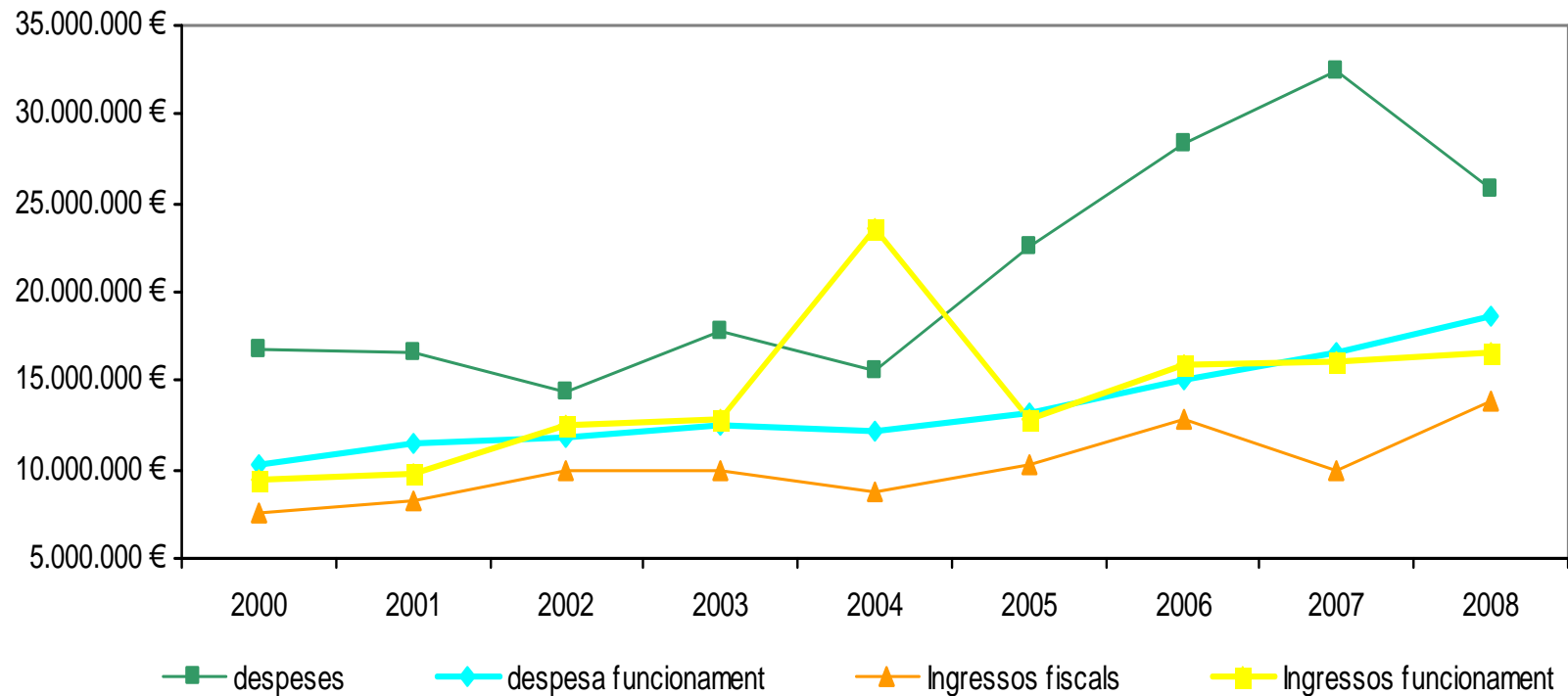
✓ El dèficit d'exploració presenta un comportament estructural i es manté malgrat la política de contenció de la despesa aplicada en els darrers exercicis

ESCALDES-ENGORDANY



✓ El **dèficit pressupostari** aparegut en els darrers anys presenta una **correlació positiva** amb el nivell d'endeutament. La política de **reducció de la inversió real** en el darrer exercici no ha permès arribar a una situació d'equilibri pressupostari

ESCALDES-ENGORDANY



✓ El creixement de les despeses de personal i de consum de béns i serveis, i la reducció significativa dels ingressos patrimonials, expliquen l'emergència d'un **dèficit d'exploació** a l'exercici 2008

Evolució de l'activitat financera del Sector Públic del Principat d'Andorra (2000-2008)

MOLTES GRÀCIES

Estudis d'Economia i Empresa